

01
Diseño Integral

02
Remodelación

03
Construcción

04
Mantenimiento



Creamos Valor

Somos una constructora apasionada por el diseño arquitectónico e ingenieril. Contamos con una sólida trayectoria desarrollando proyectos comerciales, residenciales e industriales, siempre bajo un enfoque integral que une visión estratégica, diseño funcional y ejecución técnica de alto estándar.

Nos especializamos en arquitectura comercial, con experiencia comprobada en el desarrollo de oficinas, retail, restaurantes, almacenes y espacios industriales. Gracias a un equipo multidisciplinario, abordamos cada proyecto con una mirada 360° que va más allá del diseño y la construcción, generando soluciones que crean valor real para nuestros clientes y sus operaciones.

Nuestros clientes



Gestión de proyectos 360, de inicio a fin

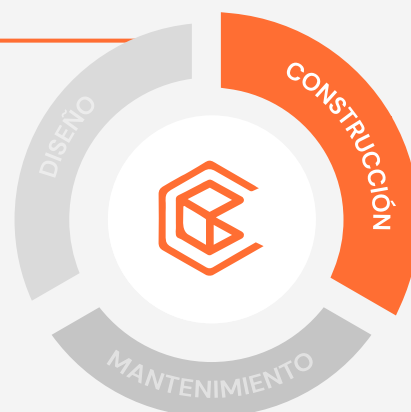
* Concepción del proyecto

El proceso de diseño comienza con un análisis detallado de los requerimientos. Esta fase implica comprender la finalidad de la inversión y garantizar la sostenibilidad a largo plazo del proyecto, asegurándonos de que cada aspecto del diseño valga la pena y sea beneficioso para nuestros clientes.



* Materialización del proyecto

Nuestra principal responsabilidad en la construcción de los proyectos es brindar seguridad de la inversión. Para lograrlo, llevamos a cabo una gestión inteligente, manteniendo nuestros altos estándares de calidad. Asegurando que cada proyecto se materialice de manera exitosa y cumpla con las expectativas de excelencia que nos caracterizan.



* Vida del proyecto

El mantenimiento es un acompañamiento fundamental en el crecimiento de nuestros clientes y juega un papel vital para sostener la calidad de la infraestructura desarrollada a lo largo del tiempo.



01

OFICINA

Conecta – Credicorp	05
Acomayo – Grupo Kamasa	08
Creval	11
Fincor – Credicorp	14
Pacífico	16
Cencosud	18
Alemcia	20
Grupo Centenario	22
Studio Pezet	23
Alfredo Franco	24
Anandamida – Centro Médico	25

02

RETAIL

Papa Jonhs – NGR	26
LocknLock	28
Bembos – NGR	30
Papa Jonhs – NGR	31
Burger King – DELOSI	32
Popeyes – NGR	33
Bar Pinta – Carolim SAC	34
Proyectos Visibles – Harry Potter	36
Proyectos Visibles – Navidad	38
BA – Spa & Grooming	40
Medical Audicion	42

03

INDUSTRIAL

JackVled – Carolim SAC	43
Grupo Centenario	45
Grupo Kamasa	46

04

VIVIENDA

Julio Verne	48
Casa Oasis	50
Los Laureles	52
El Olivar	54
Las Lilas	55
Ricardo Angulo	57
MF 01	58

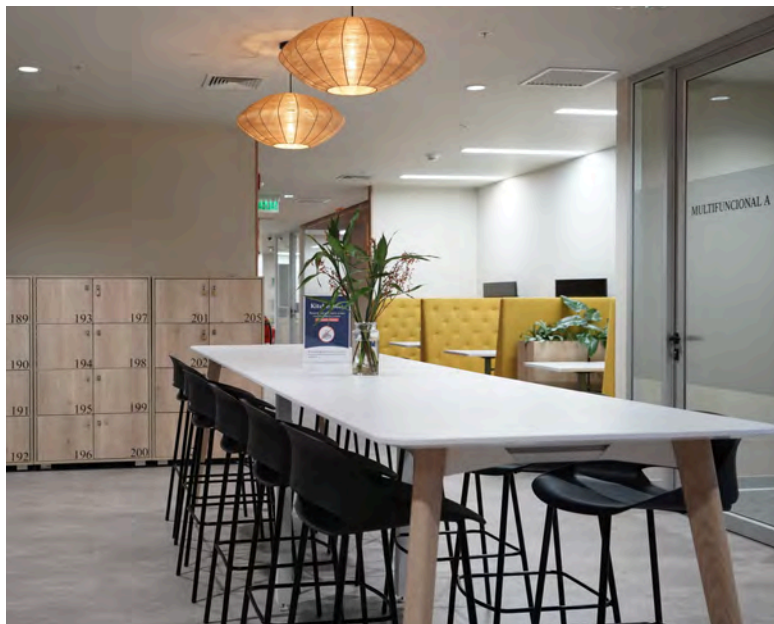
Conecta Credicorp - Oficinas Corporativas

Credicorp Capital



Implementamos un directorio con cerramiento acústico, empleando muros fijos, paneles móviles, vidrio templado y falso cielo raso para garantizar confort y funcionalidad.

- * Ejecutamos más de 3,000 m² de oficinas bajo nuestro servicio integral 360°, entregando espacios listos para ser usados desde el primer día.



- * El alcance técnico incluyó instalaciones eléctricas, cableado estructurado, sistemas HVAC, detección, alarma y extinción de incendios, control de accesos, CCTV, sanitarios y mecánicos.





Incorporamos cabinas telefónicas individuales con aislamiento acústico, adecuadas para espacios de trabajo colaborativo.

El proyecto contempló áreas flexibles, mobiliario funcional y un estudio lumínico preciso para asegurar una iluminación adecuada en cada ambiente.



Acomayo Grupo Kamasa - Oficinas

团结 Divide el esfuerzo y
multiplica los resultados.

Diseñamos e implementamos las nuevas oficinas en un terreno con dos edificios de cuatro pisos y otras dos construcciones de dos niveles.



- * El objetivo fue modernizar las instalaciones y adaptarlas a las nuevas dinámicas laborales, creando espacios flexibles y personalizados según las necesidades de los usuarios.



- * La intervención abarcó un área total de 2,411.66 m²: 1,287.16 m² para almacén y 1,124.5 m² para oficinas, salas de reuniones, comedor, museo, áreas de integración y exposición.



- * Diseñamos espacios para comedor y recreación que fomentan la interacción del equipo y mejoran el clima laboral.



Creval Nuevas Oficinas

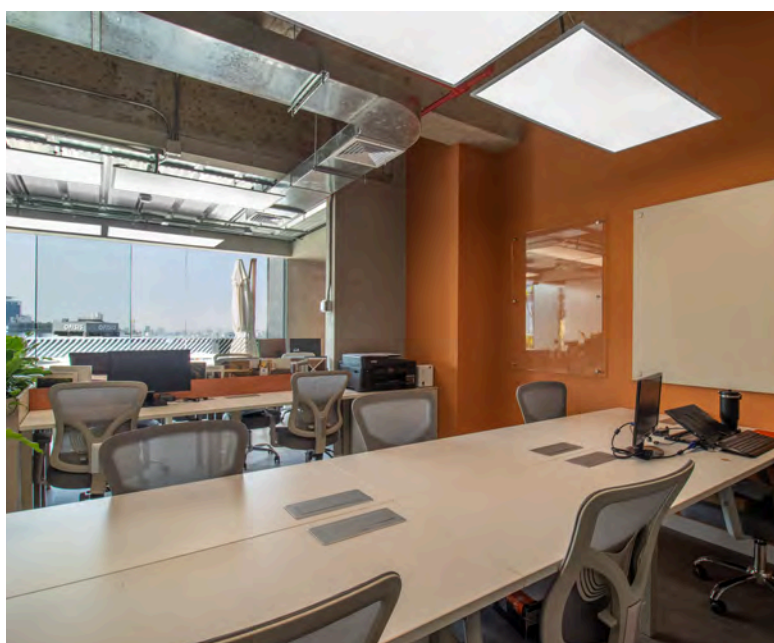


Una oficina pensada para inspirar, colaborar
y #CrearValor en cada metro cuadrado.

- * Nuestra nueva sede en San Isidro representa un hito para Creval: una oficina que refleja nuestra visión como constructora y nuestro compromiso con el diseño de alto impacto.



- * Diseñamos un **espacio versátil** que responde a las exigencias actuales: áreas individuales, zonas colaborativas con tecnología especializada y una terraza exterior conectada con el entorno.





Este proyecto también cumple una función educativa y técnica, permitiendo observar sistemas constructivos reales como instalaciones eléctricas, HVAC, redes de datos y contraincendios, en un entorno que promueve el conocimiento.

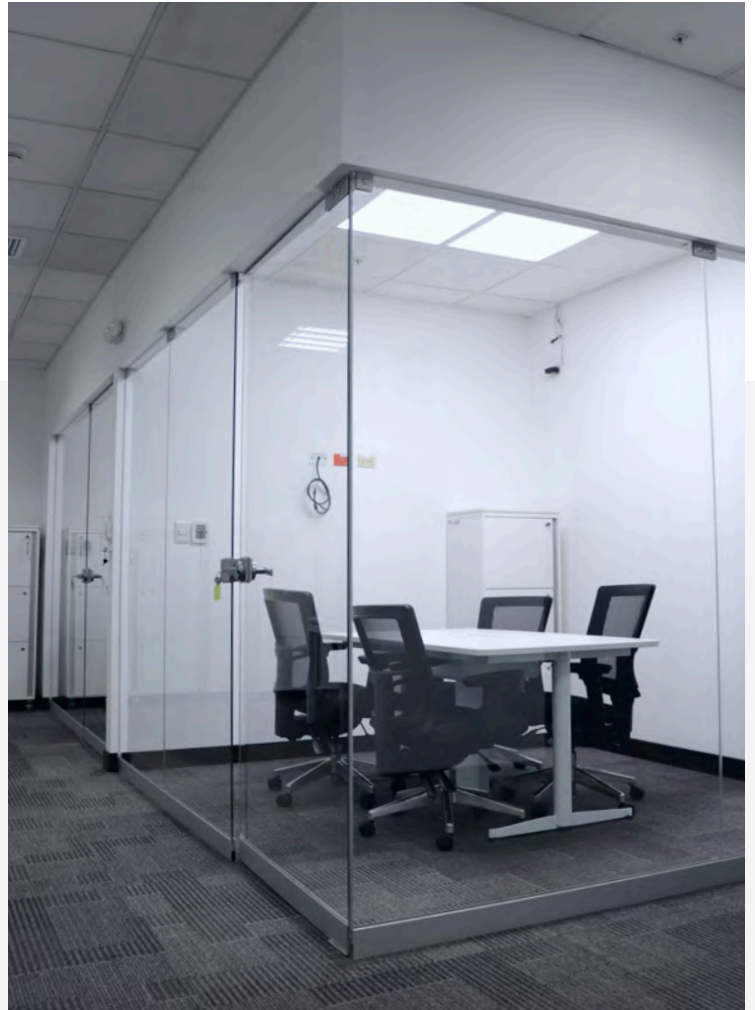


Fincor Credicorp - Oficinas Corporativas



Ejecutamos la instalación de pisos, falsos cielos rasos (FCR), luminarias, aire acondicionado, sistemas de incendio, muros divisorios, mobiliario y vidrios.

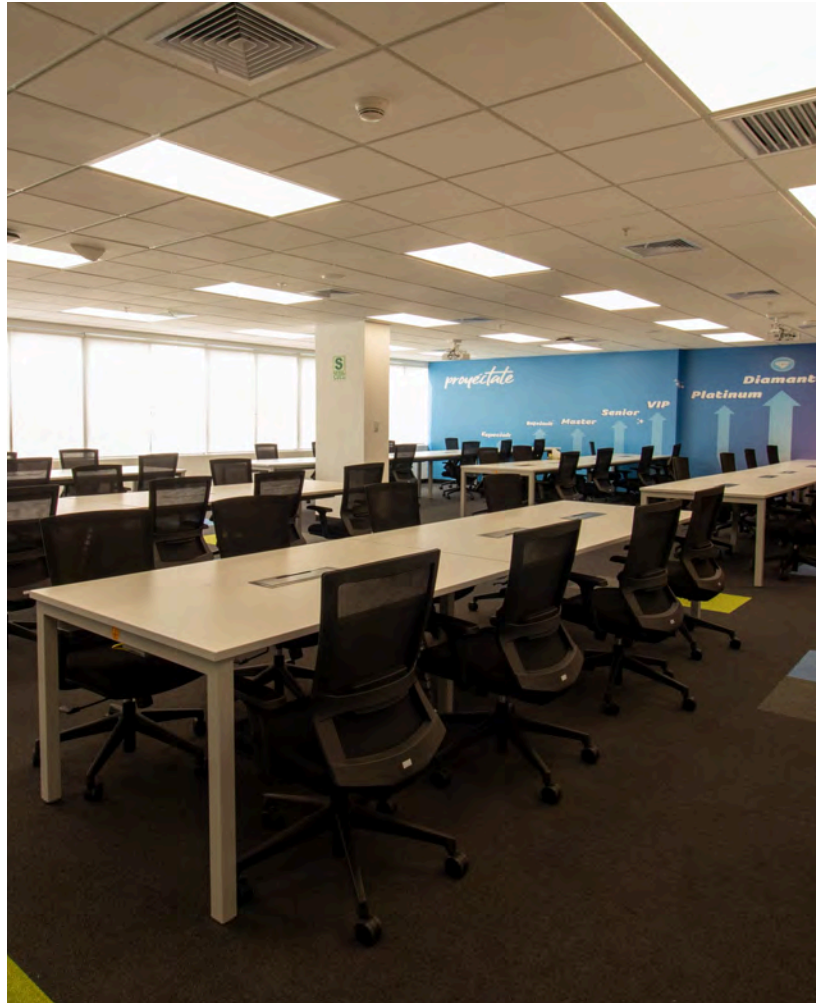
- * Renovamos completamente el diseño de oficinas, agregando nuevos espacios y mejorando su funcionamiento operativo.
- * Se habilitaron salas colaborativas, salas privadas y espacios de reunión que se integran con la nueva lógica organizacional.
- * Esta propuesta arquitectónica revalorizó los activos existentes del cliente, alineándolos con una visión moderna y eficiente.



Pacífico Oficinas Corporativas

- * Implementación completa de oficinas desde cero, tras el desmontaje integral de ambientes antiguos.

El proyecto incluyó instalaciones eléctricas, data, climatización y seguridad, logrando un espacio moderno, funcional y de alto estándar.



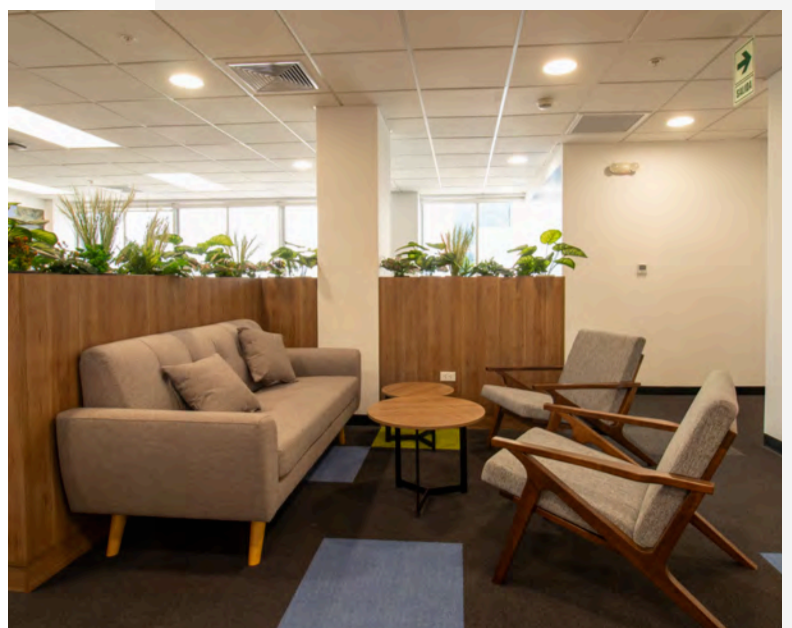
- * Ambientes diseñados con aislamiento acústico gracias a tabiquerías de drywall, mamparas de vidrio templado y paneles especializados.

La iluminación LED integral, baños renovados y detalles decorativos como jardines verticales aportan confort y calidez.



- * Un proyecto que combinó precisión técnica con diseño corporativo.

El resultado: una oficina totalmente equipada, lista para el día a día y alineada con las exigencias de Pacífico Seguros.



Cencosud

Oficinas Corporativas



- * Remodelación integral de 600 m² en tiempo récord, transformando las oficinas de *Caja Cencosud* en un espacio corporativo moderno y funcional.

Los nuevos módulos de trabajo, iluminación eficiente y el uso de mamparas de vidrio aportan *amplitud, orden y confort al equipo*.



La identidad de marca se integró a través de gráficas e infografías estratégicas en paredes, acompañadas de cabinas y estaciones de trabajo que optimizan la colaboración.

El kitchenette se convirtió en un hito visual y funcional, pensado como punto de encuentro y colaboración.



- * Zona instagramable en recepción, diseñada para sorprender a primera vista y proyectar la esencia de la marca. Un punto de conexión visual que refuerza la experiencia del visitante y genera contenido memorable.

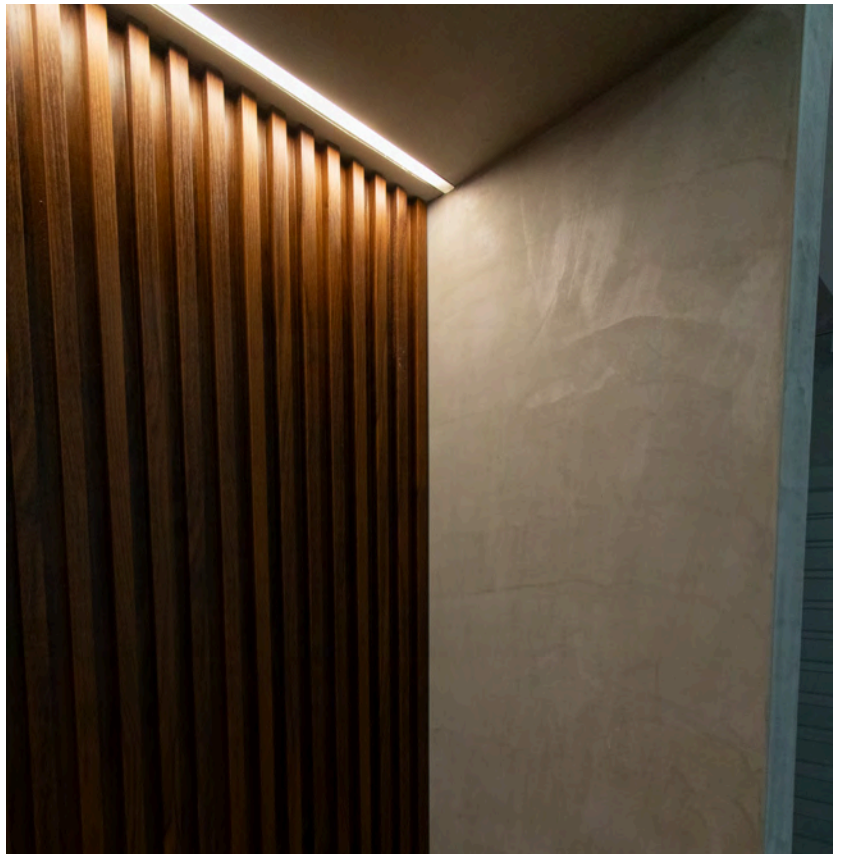


AlemCia

Oficina



- * Desde el diseño, integramos la **identidad de marca**: una recepción moderna y sobria con logo LED retroiluminado y muros de microcemento.
- * Eliminamos divisiones **innecesarias** para fomentar la interacción en espacios abiertos. Los paneles murales, la iluminación puntual y los acabados limpios consolidan el concepto general.



- * Reforzamos la identidad visual con acero inoxidable y viniles pavonados. Además, optimizamos espacios privados, como una oficina con vista exterior ideal para reuniones compactas.

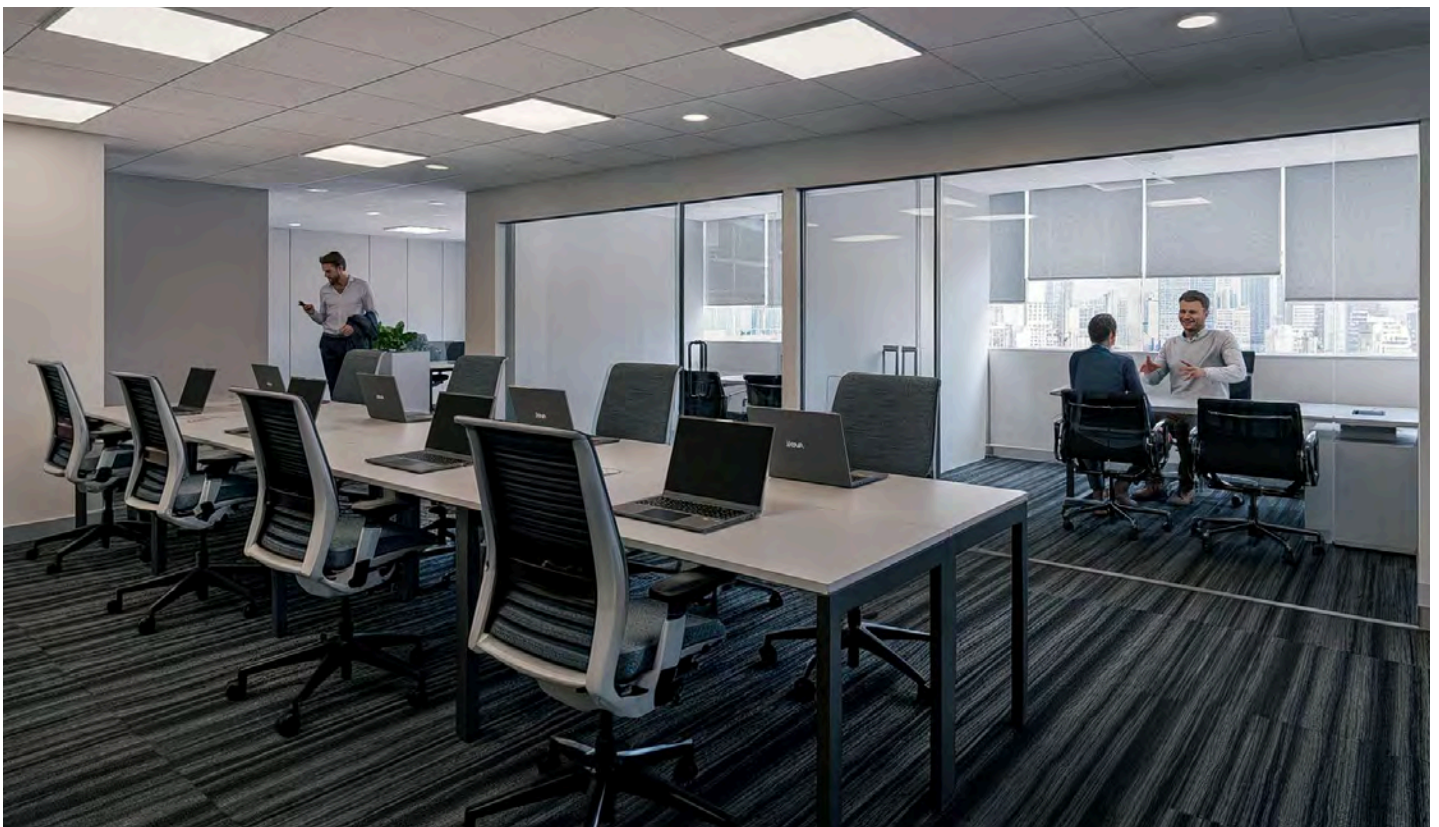
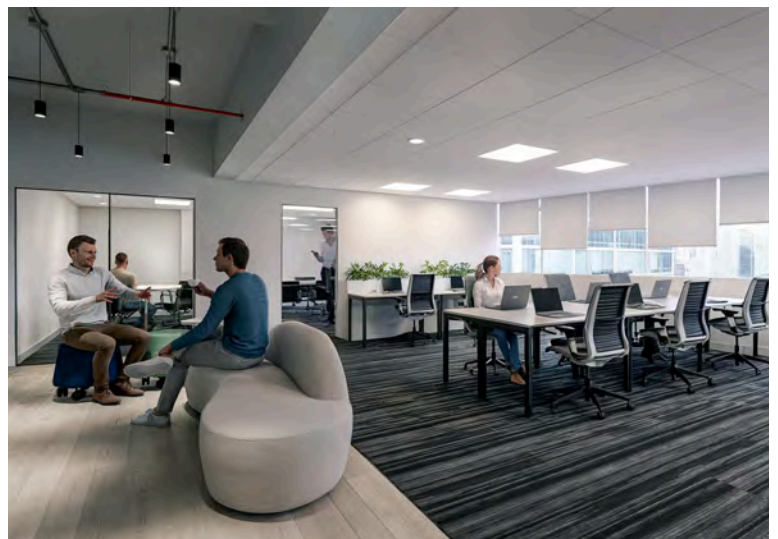


Grupo Centenario Oficinas

Un espacio pensado para la colaboración ágil y privada. Los módulos de reunión ofrecen un ambiente cómodo y moderno, ideal para conversaciones rápidas o encuentros estratégicos dentro de la oficina.



Diseñamos zonas que impulsan la interacción y el intercambio de ideas. Ambientes flexibles y acogedores que equilibran productividad con bienestar, transmitiendo la visión corporativa de Centenario.



Pezet Estudio Privado



- * Diseñamos un estudio privado con enfoque minimalista, incorporando texturas sobrias que transmiten elegancia y funcionalidad.
- * Un espacio versátil pensado para jóvenes profesionales que valoran la distinción en cada detalle.



- * Acondicionamos una habitación como estudio para dos profesionales, cuidando cada elemento del diseño interior para asegurar confort y eficiencia en el uso cotidiano.



Alfredo Franco Oficina

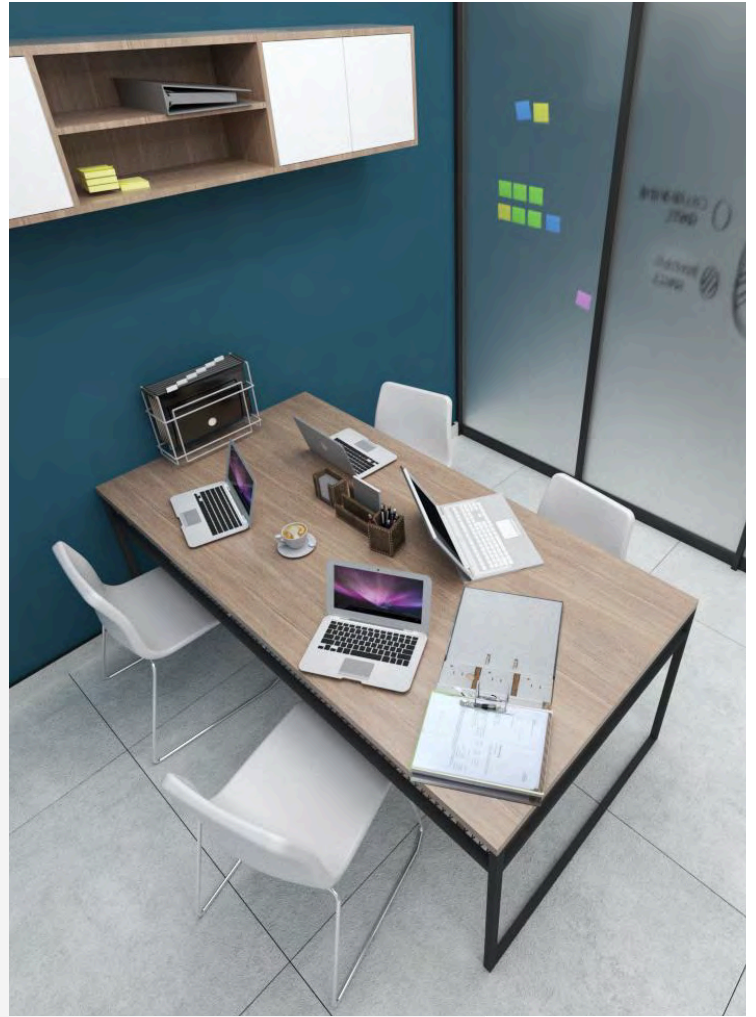
- * Este proyecto consistió en la implementación de una oficina privada para dos personas, con un diseño orientado a la funcionalidad compartida sin perder privacidad.
- * El principal requerimiento de nuestros clientes fue garantizar independencia en ambas estaciones de trabajo, lo cual se logró a través de soluciones de diseño pensadas para dividir sin aislar.



Diseñamos un librero que actúa como partición virtual, delimitando los espacios de trabajo sin comprometer la continuidad visual ni la armonía del entorno.

Anandamida Oficina Centro Médico

- * Ampliamos el área administrativa de este centro médico, incorporando nuevos espacios como salas de trabajo, directorio y kitchenette, con una distribución eficiente y funcional.
- * Cada ambiente fue diseñado para adaptarse a distintos usos, brindando flexibilidad a los usuarios y optimizando la inversión a largo plazo con una infraestructura sostenible.



Papa Johns NGR-Holding Gastronómico



* En 2011 construimos con éxito la tienda de *La Molina*.

Este 2024, desarrollamos el diseño y construcción de los nuevos locales en *Plaza Lima Norte* y *Benavides*, marcando el inicio de la nueva imagen de Papa Johns en el país. Posteriormente, nos encargamos de los locales de *San Borja*, *Espinar* y *Jesús María*.



Cada tienda transmite una estética más fresca, ágil y cercana, alineada con un público joven, a través de una nueva propuesta en colores, materialidad y look & feel.



* Fuimos responsables del rediseño completo de las pizzerías, desde el concepto hasta la implementación integral del rebranding.



LocknLock

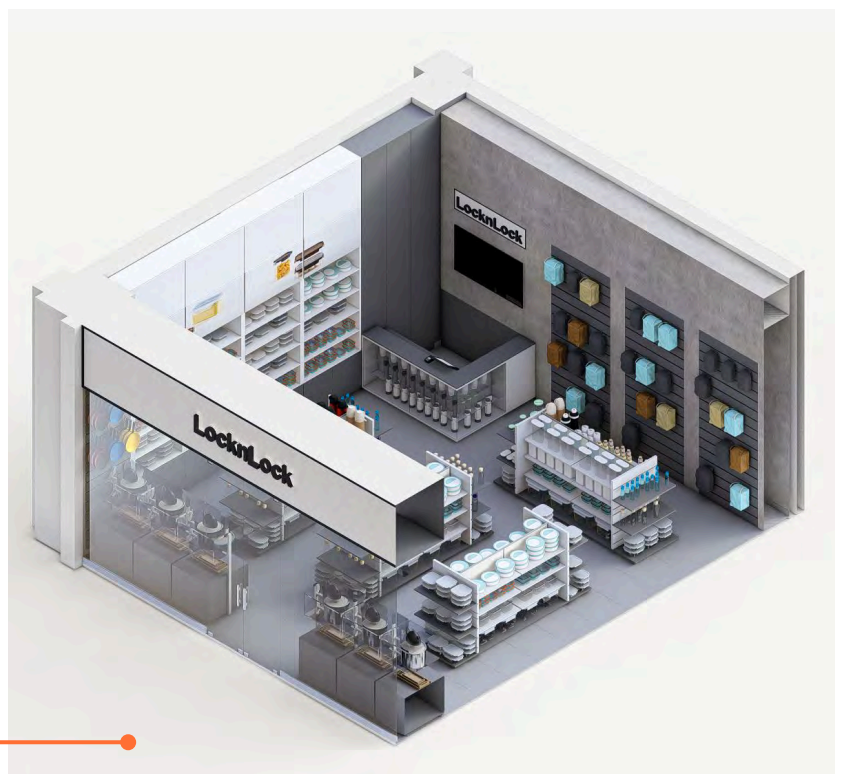
Tienda Comercial



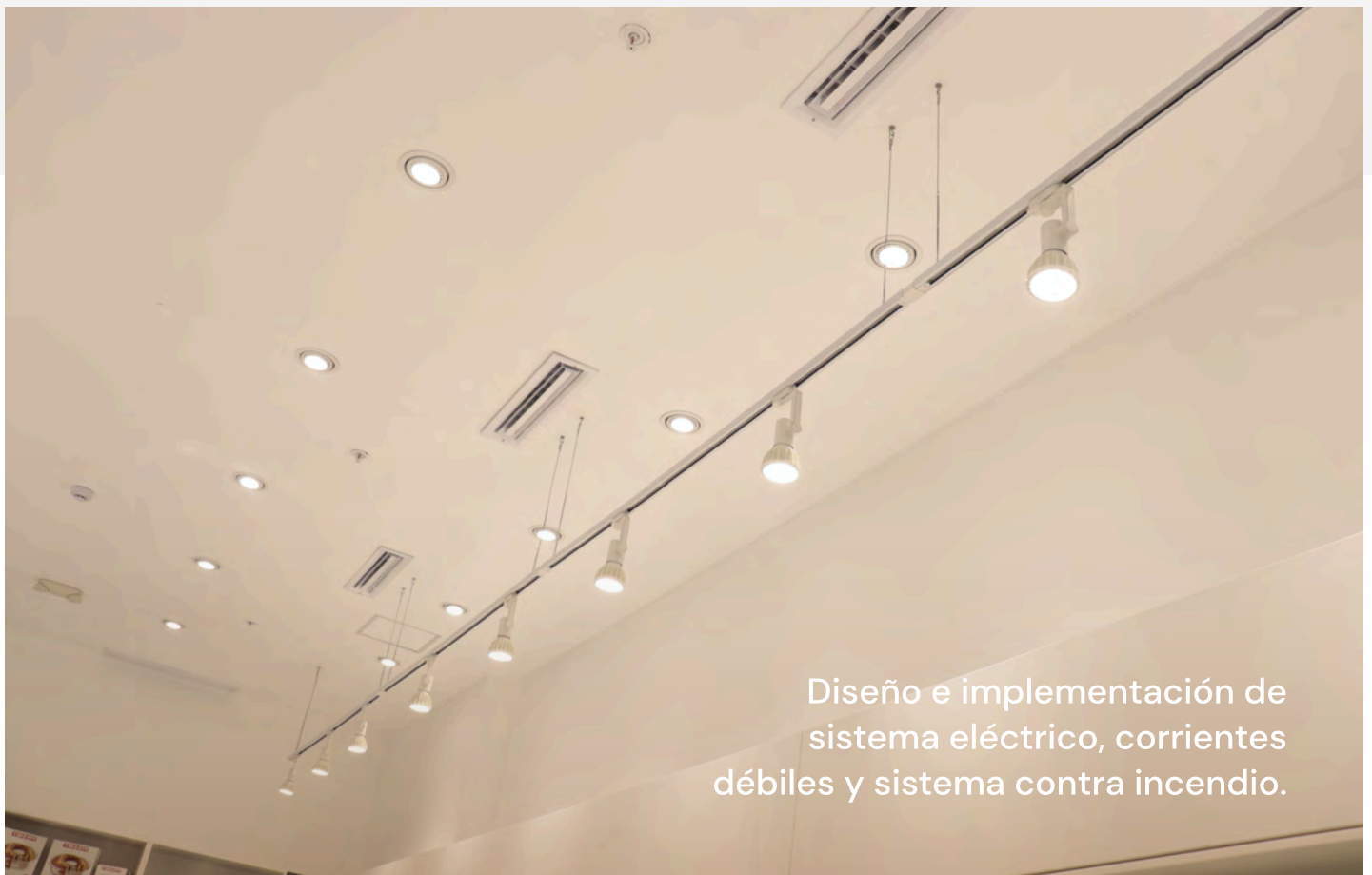
- * Diseñamos y construimos 02 tiendas en Lima (*Real Plaza Salaverry y Primavera*) y,

02 tiendas en provincia (*C.C. Mall Aventura Arequipa y C.C. Real Plaza Cusco*).

- * Priorizamos la maximización de los metros lineales de exhibición sin sacrificar la calidad espacial del recorrido, optimizando el diseño para una navegación fluida.



- * Desarrollamos un *proyecto 360* que aterriza la identidad de marca en el espacio físico, con un diseño arquitectónico complementado por soluciones ingenieriles (*eléctricas y mecánicas*).
- * Nos encargamos de la implementación completa: pisos, vidrios, sistemas eléctricos, corrientes débiles, detección y extinción de incendios, sistema HVAC y fabricación de mobiliario a medida.



Diseño e implementación de sistema eléctrico, corrientes débiles y sistema contra incendio.

Bembos

NGR-Holding Gastronómico

- * Ejecutamos la remodelación integral de las tiendas Bembos en *La Molina*, *Santa Anita* y *Plaza Lima Sur*, alineando cada espacio con el nuevo look & feel definido tras el rebranding de la marca.
- * La intervención abarcó counters en patios de comida, salones y terrazas, así como la actualización de viniles y menú boards. El diseño y la ejecución se enfocaron en garantizar uniformidad visual y funcionalidad operativa.



Papa Johns

NGR-Holding Gastronómico



- * Rediseñamos el salón principal para implementar el nuevo look & feel de Papa Johns, optimizando la experiencia del cliente y modernizando el counter de atención.
- * Se reemplazó el equipo FCR y se habilitó una zona exclusiva para *agregadores*, facilitando la entrega rápida a motorizados y mejorando la operación diaria. Cada ajuste respondió a criterios de eficiencia, estética y funcionalidad



Burger King DELOSI

- * Desarrollamos tres *módulos 2x2* para centros comerciales en Lima y Arequipa, fabricados casi íntegramente en nuestro taller para asegurar precisión estructural, eficiencia en instalaciones y acabados de alto estándar como pintura stencil y cintas LED.
- * En módulos compactos, cada centímetro tiene un valor funcional. La optimización del diseño y la ejecución precisa fueron clave para garantizar operatividad y durabilidad en alto tránsito.



Popeyes

NGR-Holding Gastronómico



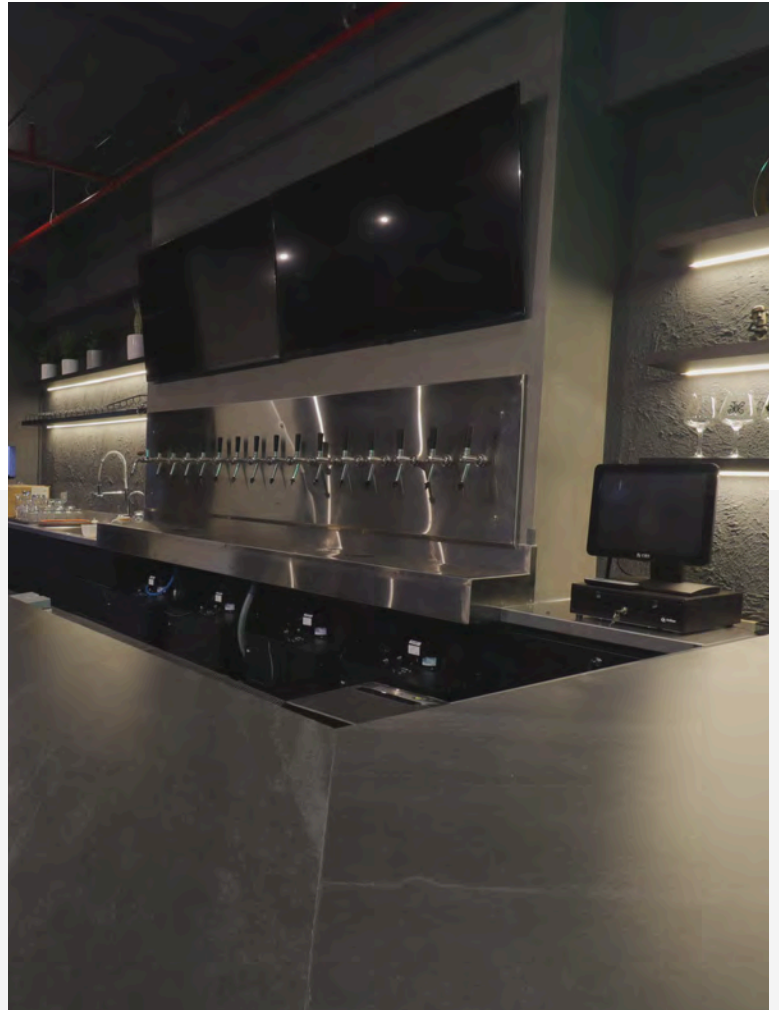
- * Realizamos trabajos de mantenimiento, habilitación y remodelación para el holding gastronómico del grupo Intercorp en tiendas Popeyes de Mall del Sur y Larco Miraflores.



Las intervenciones priorizaron la continuidad operativa, el cuidado de la identidad visual de la marca y la mejora de la experiencia del usuario sin interrumpir el servicio.

Bar – Pinta Carolim SAC

- * Diseñamos e implementamos el primer bar de la marca Jack Vled, ubicado en un sótano comercial de Miraflores, integrando barra, cocina, comedor, baños, cuarto de fríos y una terraza exterior acondicionada para el servicio.



- * Para la división de espacios se emplearon distintos tipos de drywall según su función, y se diseñó una barra de estructura metálica revestida en melamina, con encimera de piedra sinterizada y cinta LED para diferenciar la zona de atención y dispensación.



- * La terraza fue reconfigurada para integrarse visual y funcionalmente con el interior, desmontando estructuras preexistentes y reforzando sistemas eléctricos, de ventilación, gas y climatización, asegurando confort y operatividad.



Proyectos Visibles Harry Potter



* Convertimos un espacio comercial en una experiencia inmersiva de alto impacto.

* Junto a Proyectos Visibles de Colombia, ejecutamos la adaptación técnica del universo temático de Harry Potter en Real Plaza Puruchuco, asegurando que cada elemento cumpla con los estándares de seguridad, estructura y funcionalidad exigidos por el entorno local.



Nuestra labor incluyó *adaptaciones estructurales, soluciones logísticas y montaje especializado* para integrar la propuesta internacional a las condiciones reales del espacio.



- * El resultado: una intervención precisa que une narrativa, diseño y viabilidad técnica, demostrando como la arquitectura y la ingeniería pueden materializar experiencias que trascienden lo visual.



Proyectos Visibles Navidad en Larcomar

- * Nuestra labor incluyó el *diseño técnico, adaptación local y ejecución de instalaciones* que acompañaron celebraciones como la campaña navideña.
- * Transformar estos espacios comerciales en escenarios de *encuentro y emoción* reafirma nuestro compromiso con la arquitectura que conecta personas y despierta ilusión.



En 2024, iniciamos nuestra colaboración con Proyectos Visibles, firma colombiana especializada en el diseño e implementación de experiencias para centros comerciales en *Colombia, Perú y Panamá*.



- * Desde Creval, aportamos nuestra mirada arquitectónica para materializar estructuras efímeras en espacios icónicos como Real Plaza, Larcomar y otros centros del grupo Parque Arauco.



BA Spa & Grooming

- * Construimos este spa canino en su totalidad, manteniendo espacios modernos y acogedores para ofrecer una experiencia de bienestar única a las mascotas.



- * La especialización del servicio debía estar presente desde el diseño. Por ello, logramos una independencia entre ambientes sin perder visibilidad de los procesos que viven los usuarios.
- * Garantizamos una adecuada iluminación y ventilación para responder a las exigencias operativas del spa.



Proveímos de mobiliario necesario para abastecer el lugar por completo.

Medical Audicion

Centro Auditivo



- * Medical Audicion, adquirió un nuevo local en **San Isidro**, ubicado en la transitada **Av. Javier Prado**.
- * El encargo consistió en diseñar una fachada que destaque visualmente, transmitiendo los valores de modernidad y sofisticación de la marca.

Un elemento diferenciador que utilizamos fue la iluminación LED y la materialidad de la fachada, estos elementos generarán *dinamismo*.

Además, el cliente podrá personalizar los colores de las luces según ocasiones especiales como *Navidad, aniversarios o Fiestas Patrias*.



Jack Vled – Planta de Cerveza

Carolim SAC



- * Ejecutamos la remodelación total de la planta cervecera, configurando sus principales zonas: áreas libres, oficinas, almacén y la zona de producción.
- * Implementamos y pusimos en marcha el equipamiento técnico necesario para la operación de la planta.



Implementación y puesta en marcha de equipos en zona de producción.



Diseñamos y construimos oficinas con una visión 360°, donde los visitantes pueden observar los procesos productivos en funcionamiento, reforzando así la experiencia del espacio industrial.



Grupo Centenario Mantenimiento

Habilitamos oficinas en casco para que cada empresa arrendataria pueda adaptarlas según sus necesidades y cultura



Se realizó una demolición selectiva y desmontaje total de instalaciones existentes, conservando únicamente los baños, los cuales fueron renovados.

Se nivelaron superficies con mortero premezclado y masilla, y se dejaron listas las conexiones para aire acondicionado, garantizando espacios libres, versátiles y de alta calidad.



Entregamos tres espacios flexibles y funcionales, listos para que cada cliente de Centenario proyecte su visión desde una base sólida.

Grupo Kamasa

Área Técnica



Equipamos tu éxito,
con **innovación** y **calidad**.
创新, 质量



Una solución funcional y
experiencial para el Grupo Kamasa.

- * El reto fue convertir un área de mantenimiento en un **espacio dual**: un taller operativo y una zona de exhibición activa, donde los visitantes pueden observar en tiempo real la calidad y tecnología del servicio.



- * Desarrollamos una solución arquitectónica eficiente, versátil y alineada con la identidad de la marca, que eleva tanto el rendimiento interno como la percepción del cliente.



Julio Verne Edificio Multifamiliar



- * Desarrollamos un análisis inmobiliario, con la finalidad de ver la rentabilidad del proyecto, para esto analizamos el entorno e identificamos a que público nos dirigiámos con la finalidad de generar un producto de acuerdo a las necesidades del publico objetivo.



Dado que el edificio se ubica frente a un parque, priorizamos que cada departamento cuente con una terraza que funcione como espacio de conexión con el exterior.

Diseñamos espacios de estar, dormitorios, salas y comedores tanto en fachada exterior como interior, priorizando una ventilación cruzada para lograr una iluminación natural eficiente.



Casa Oasis Residencial



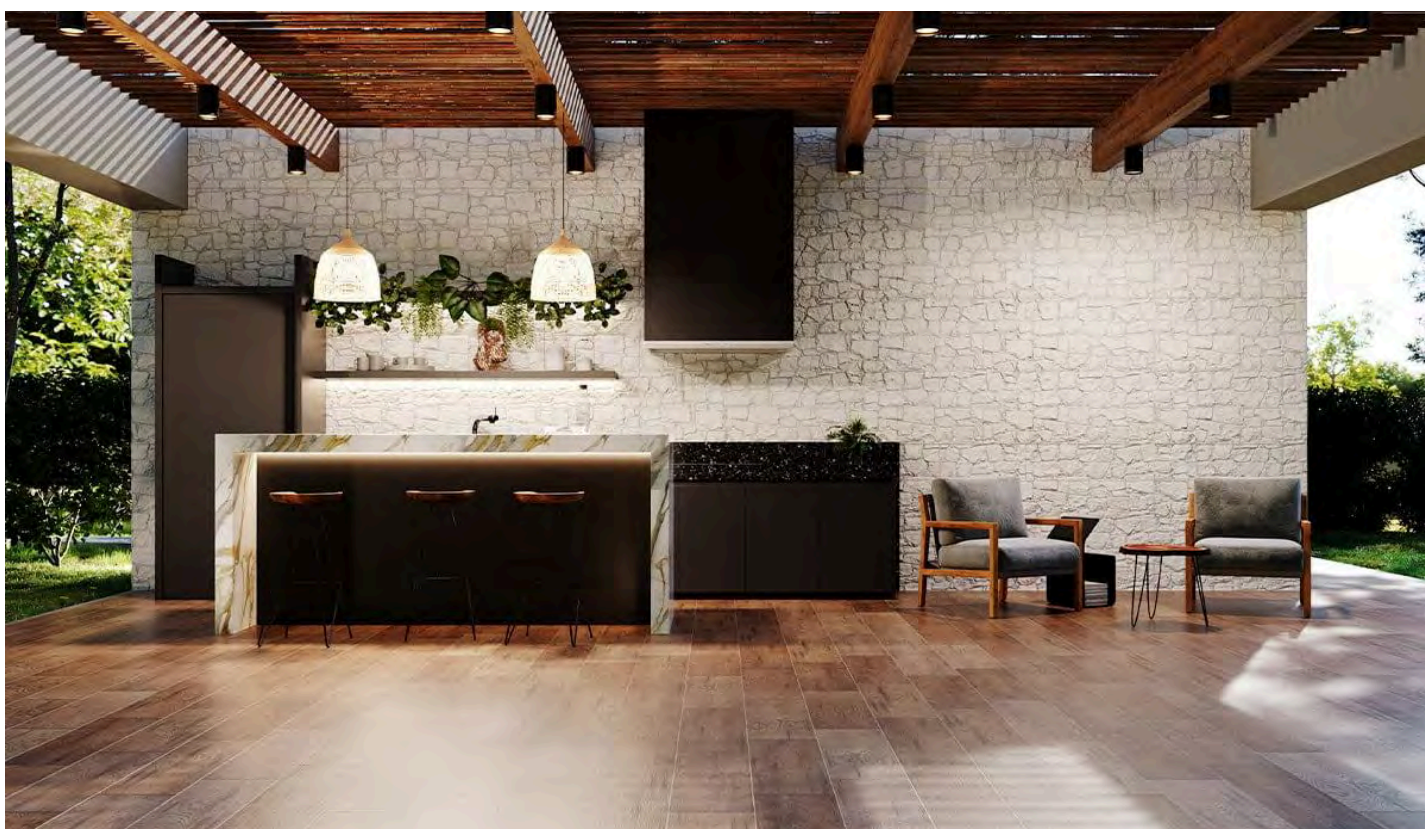
- * El cliente nos encargó la ampliación de su casa de campo, que requería nuevos dormitorios, sala de estar, baños y una zona de esparcimiento.
- * Diseñamos los nuevos espacios bajo un ritmo volumétrico potenciado por el juego de llenos y vacíos, utilizando zonas tipo patio/jardín como elementos articuladores.



Las áreas fueron organizadas en torno a un eje de circulación que permitió un ordenamiento octogonal y funcional.

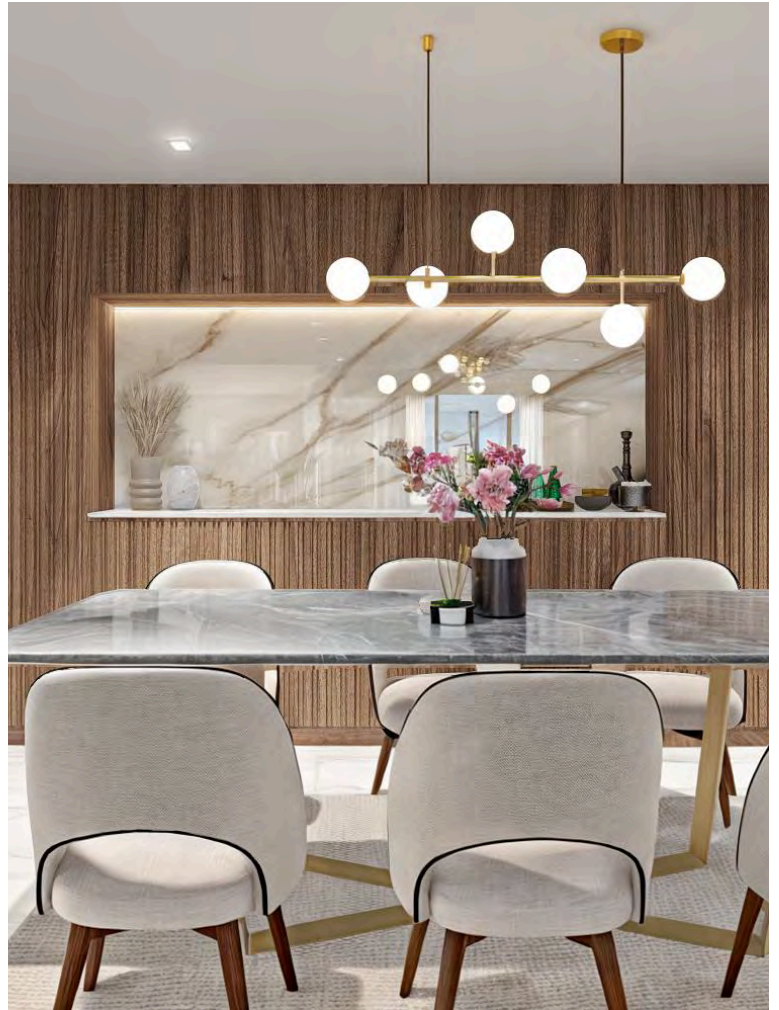


El objetivo principal fue que la ampliación mantuviera la misma línea arquitectónica que la estructura existente, respetando su identidad original.



Los Laureles Residencial

- * Ejecutamos la remodelación total de un departamento de aproximadamente 400 m², el cual habíamos renovado previamente en 2015.
- * Nuestro cliente decidió actualizar todos los ambientes bajo un nuevo concepto contemporáneo.



- * Realizamos una selección inteligente y eficiente de materiales y acabados, optimizando la inversión sin comprometer la calidad.

En Creval trabajamos siempre con este enfoque, haciendo viables los proyectos reduciendo costos en etapas futuras, como el mantenimiento o la postventa.



- * El cuidado en la elección e implementación de los acabados fue esencial para mantener la calidad arquitectónica del proyecto y satisfacer las expectativas del cliente.



El Olivar Styling Arquitectónico



Diseñamos un lobby y sala de espera con una paleta de colores tierra que respeta la estética propia del edificio y potencia su carácter arquitectónico.



Las Lilas Edificio Multifamiliar

Buscamos una sinergia entre el diseño arquitectónico y estructural para liberar la vista del vano en esquina, logrando continuidad visual en ambas fachadas.



- * En el comedor, propusimos una paleta de colores fríos y uniformes por piso, generando una estética continua y ordenada en todo el proyecto.
- * En la sala, trabajamos una propuesta sobria con tonos fríos y elementos que transmiten calidez, logrando balance y confort.



Ricardo Ángulo

Terraza

Remodelamos una amplia terraza destinada a albergar distintos usos: sala, comedor, parrilla, zona de juegos y áreas libres.



- * La integración con las áreas libres circundantes permitió mantener el concepto de espacio abierto y dedicado al esparcimiento.
- * Utilizamos colores y texturas neutras para destacar el área verde como foco visual, mientras que los acabados en madera aportan calidez y una atmósfera acogedora.



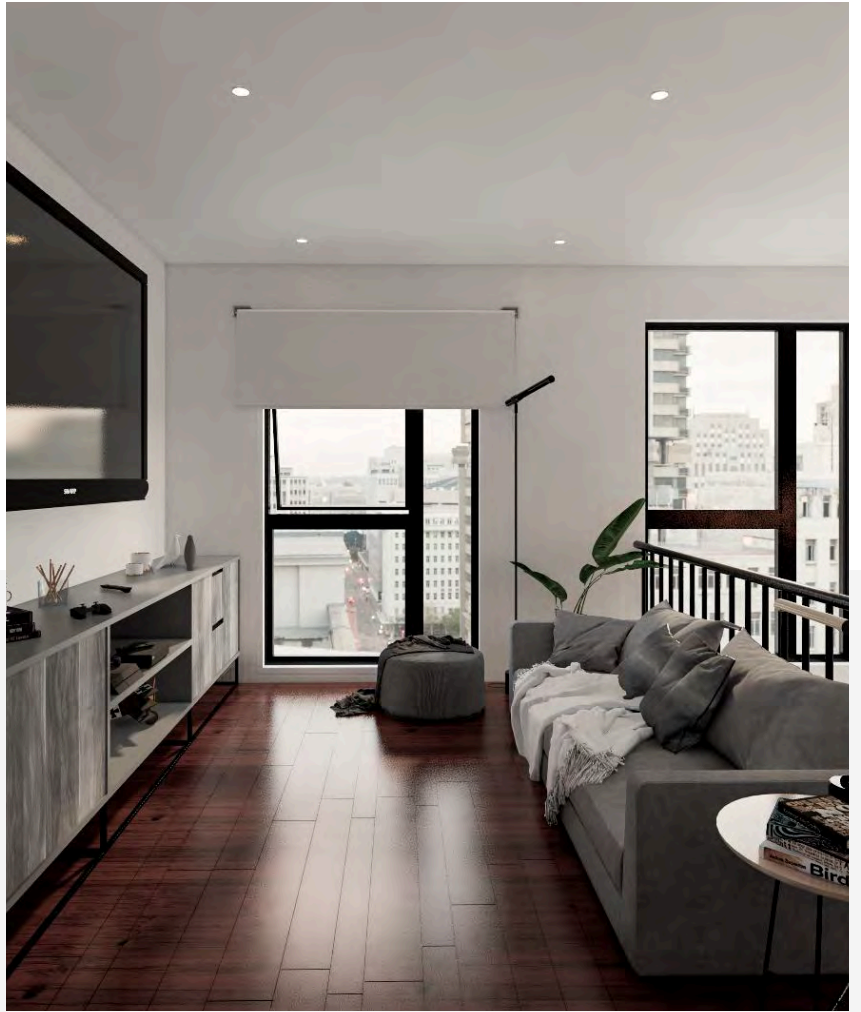
MF 01

Edificio Multifamiliar

Conservamos el espíritu barranquino en la fachada, estableciendo una relación coherente entre el interior y el exterior del edificio.



- * Propusimos muros neutros para dar protagonismo a pisos y mobiliario, creando ambientes sofisticados con una estética equilibrada.





CREAMOS PARA CRECER